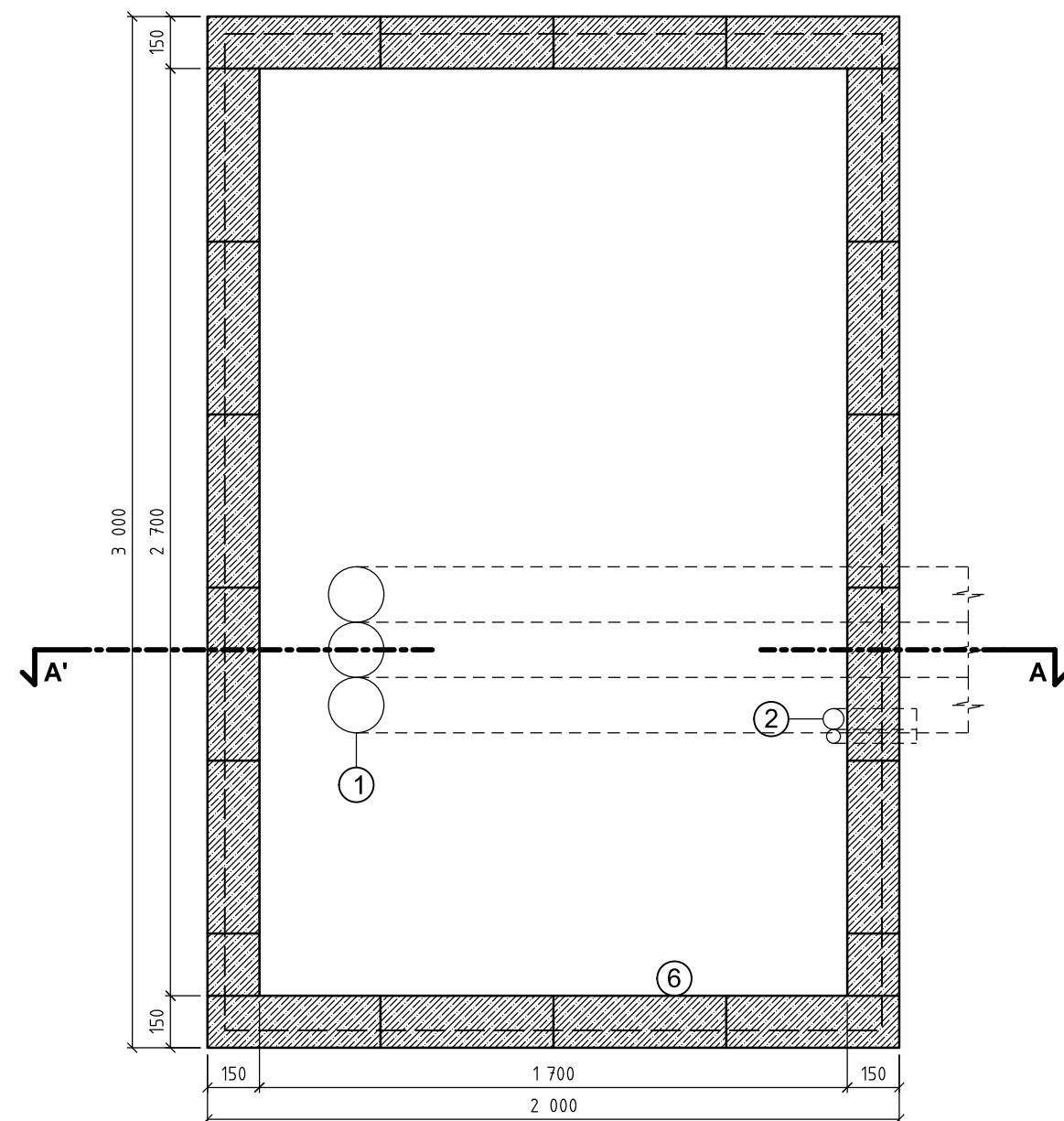

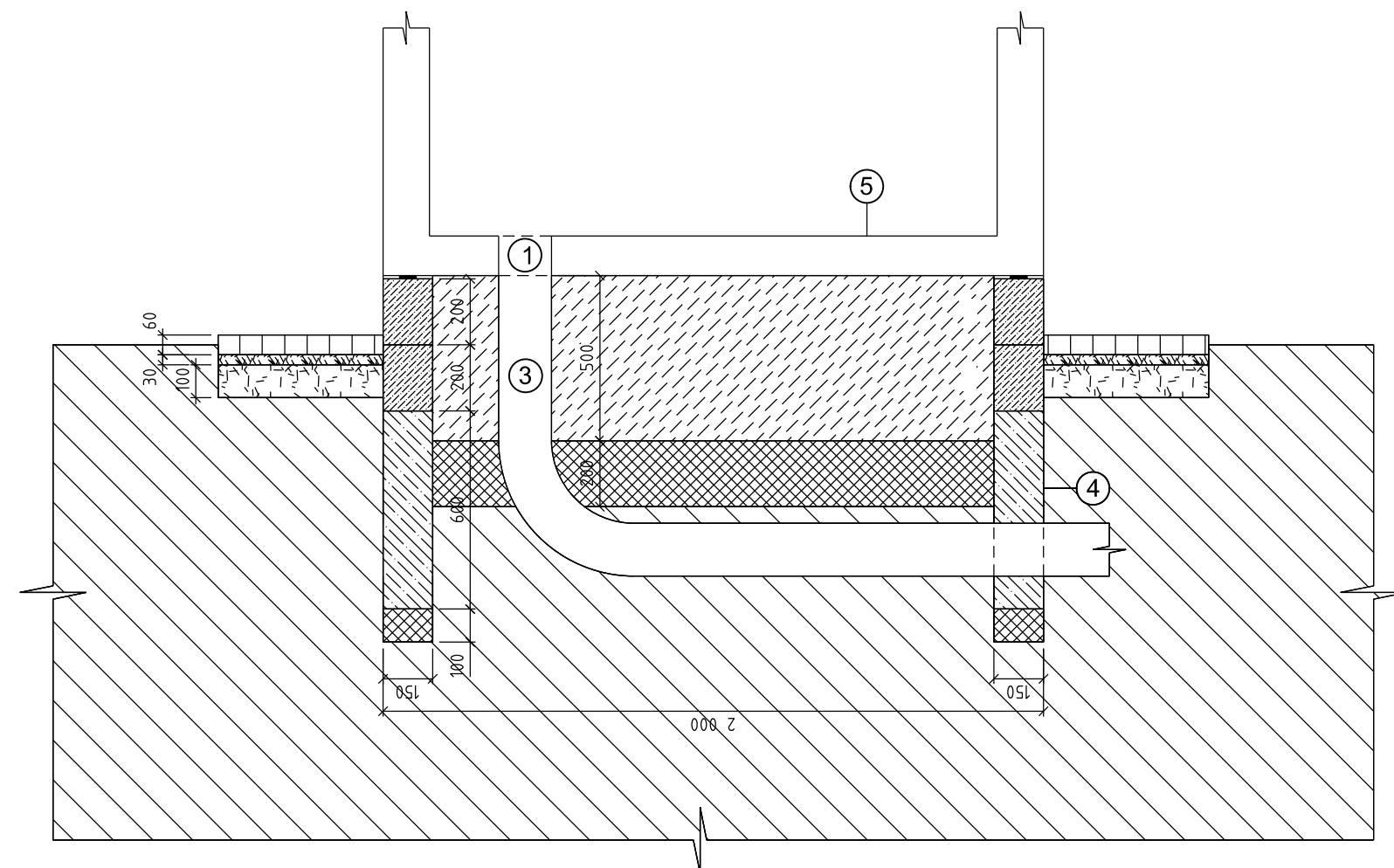


# PŮDORYS ZÁKLADU



LEGENDA PŮDORYSU:

-  ZTRACENÉ BEDNĚNÍ VELIKOSTI 500x150x200mm  
 VYPLNĚNO BETONEM B15, VYSTUŽENO ROXOREM  
 ① VSTUPY PRO KABELY JSOU DLE DISPOZICE ZAŘ. V RD  
 ② VSTUP PRO NAPÁJENÍ A UZEMĚNÍ  
 ⑥ DVEŘE

$$\check{\text{REZ}} \quad \mathbb{A} = \mathbb{A}^9$$


LEGENDA ŘEZU:

- |   |  |
|---|--|
|  | BETONOVÝ ZÁKLAD                          |
|  | HUTNĚNÝ ŠTĚRKOVÝ NÁSYP                   |
|  | ZTRACENÉ BEDNĚNÍ VELIKOSTI 500x150x200mm |
|   | VYPLNĚNO BETONEM B15, VYSTUŽENO ROXOREM  |
|  | ROSTLÝ TERÉN                             |
|  | ŠTĚRKOVÝ PODSYP - FRAKCE 8-16mm          |
|  | BETONOVÉ DLAŽDICE 500x500x60mm           |
|  | KLADECÍ VRSTVA - KAMENNÁ DRŤ 4-8mm       |
|  | NOSNÁ VRSTVA - KAMENNÁ DRŤ 8-16mm        |
|  | HYDROIZOLACE                             |
- ① VSTUPY PRO KABELY JSOU DLE DISPOZICE ZAŘ. V RD
  - ③ FLEXIBILNÍ HADICE 160mm - VSTUP PRO KABELY
  - ④ PÁSEK ZEMNÍČÍ PO CELÉM OBVODU ZÁKLADU
  - ⑤ NOSNÁ KONSTRUKCE RELÉOVÉHO DOMKU


Paré:


Razítko oprávněné osoby:

Podpis:

Datum:

Revize:	Datum:	Popis:	Kontroloval:
000	07.10.2022	Definitivní odevzdání dokumentace	Ing. Martin Raibr

<b>Stavebník / investor:</b>	<b>Správa železnic, státní organizace</b>	
Adresa:	Dlážděná 1003/7, 110 00 Praha 1	
Zástupce investora:	Stavební správa západ	
Adresa:	####	

<b>Zhotovitel díla:</b>		<b>SUDOP PRAHA a.s.</b>		
Adresa:		Olšanská 1a, 130 00 Praha 3		
Kontakt:		T: +420 267 094 111 E: praha@sudop.cz		
<b>Zhotovitel části / objektu:</b>		<b>SUDOP PRAHA a.s.</b>		
Adresa:		Olšanská 1a, 130 00 Praha 3		
Kontakt:		T: +420 267 094 111 E: praha@sudop.cz		
Hlavní projektant (HIP):		Ing. Martin Raibr	Specialista:	Zdeněk Pacholik

Název stavby / akce:	Výstavba PZS v km 12,182 P2553 trati Roudnice nad Labem - Straškov		Označení (S-kód):	S63210010
			Zakázka:	21-236.20
Název části:	Přejezdové zabezpečovací zařízení (PZZ)		Označení části:	D.1.1.
Název objektu:	P2553, výstavba PZS		Číslo objektu / komplexu:	PS 130
Název přílohy:	Výkres základu pro releový domek 3x2m		Číslo přílohy:	2 . 055
Název dílčí části přílohy:	-			
Odpovědný projektant:	Zpracovatel přílohy:	Měřítko:	Stupeň dokumentace:	DUS
Ing. Martin Raibr	Ing. David Zrůst	Formáty: xA4		
Kraj:	Katastrální území:	TUDU:	Smluvní datum zpracování:	07.10.2021
Ústecký	viz. TZ.	viz. TZ		

DOKUMENT LZE UŽÍVAT POUZE VE SMYSLU PŘÍSLUŠNÉ SMLOUVY O DÍLO. ŽÁDNÁ JEHO ČÁST NEMŮŽE BÝT DLE ZÁKONA č.121/2000 Sb. KOPIROVÁNA NEBO JINÝM ZPŮSOBEM ROZŠÍŘOVÁNA BEZ SOUHLASU SUDOP PRAHA a.s.